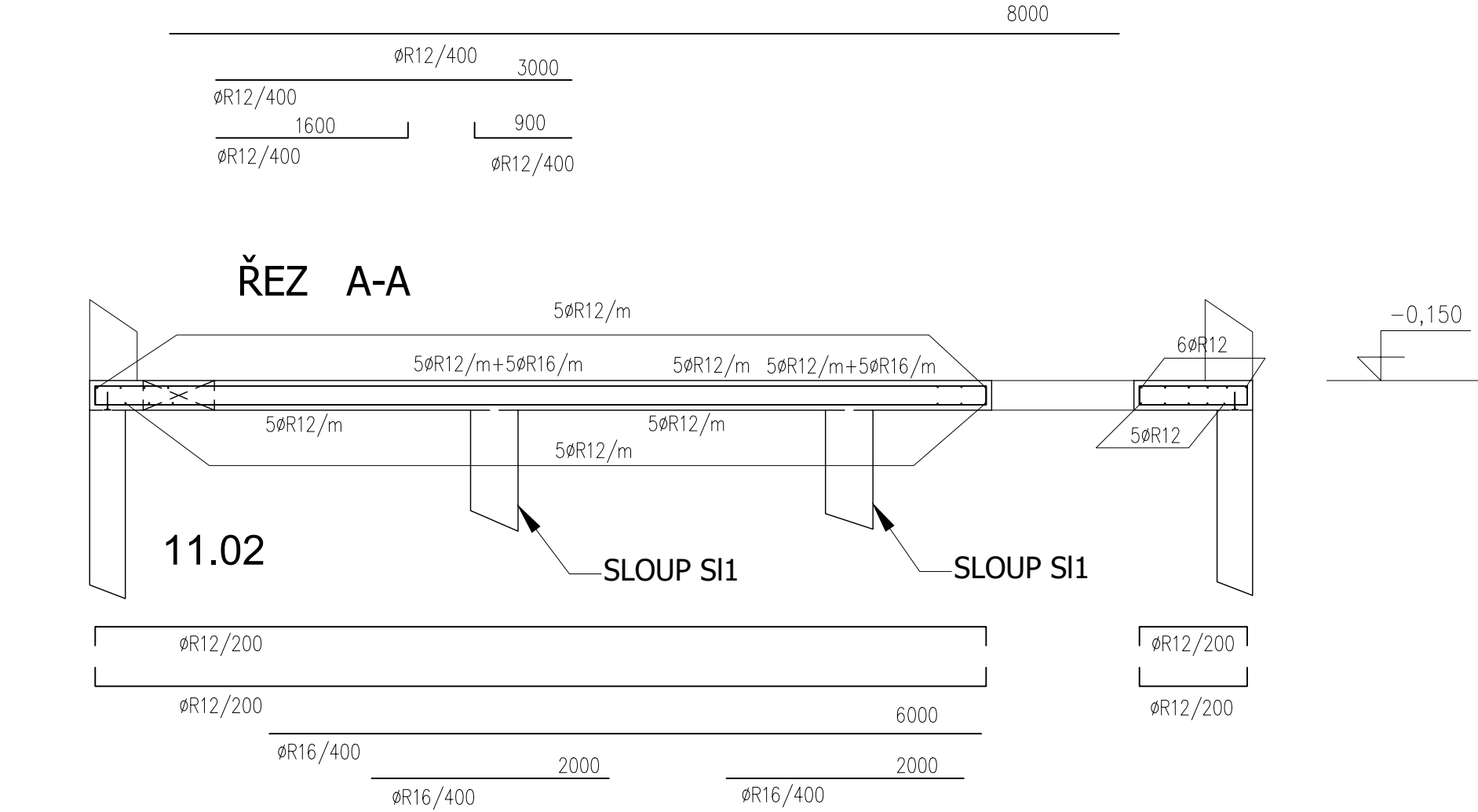
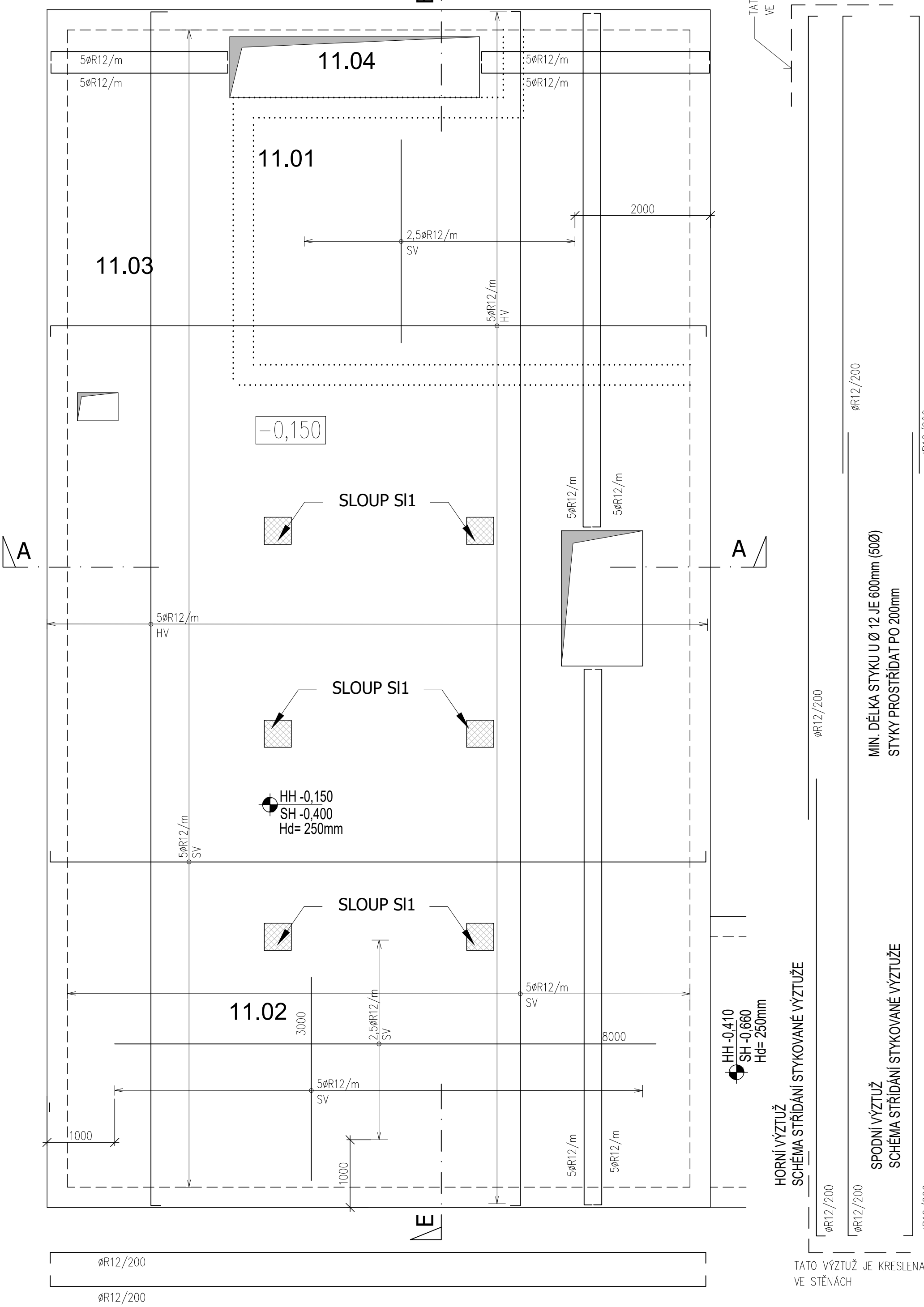
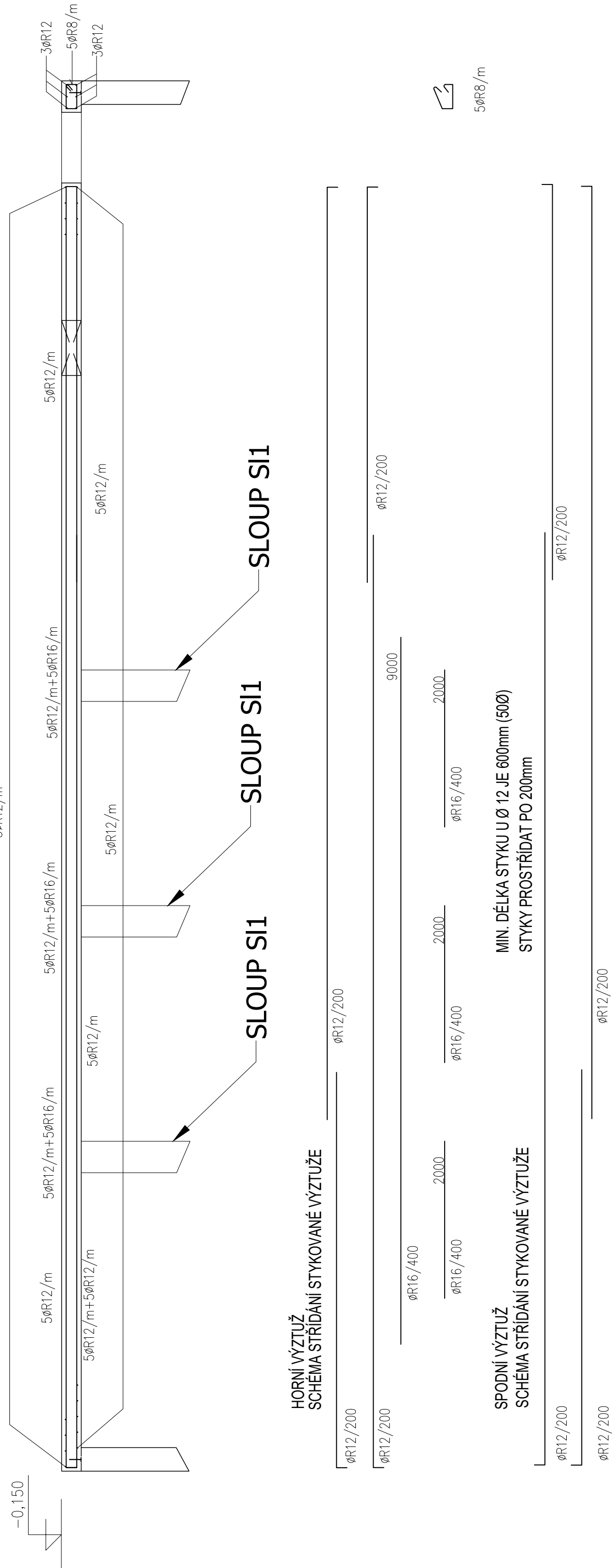


SO 04 - KALOVÉ HOSPODÁŘSTVÍ - STROJOVNA

STROP NAD SUTERÉNEM - výztuž



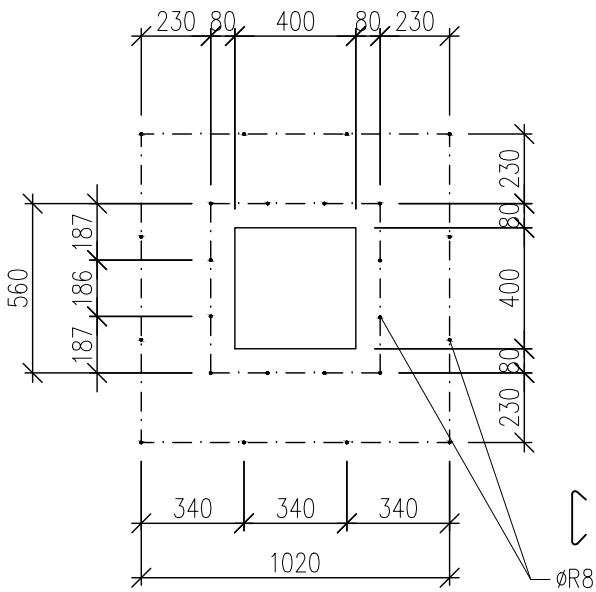
ŘEZ E-E



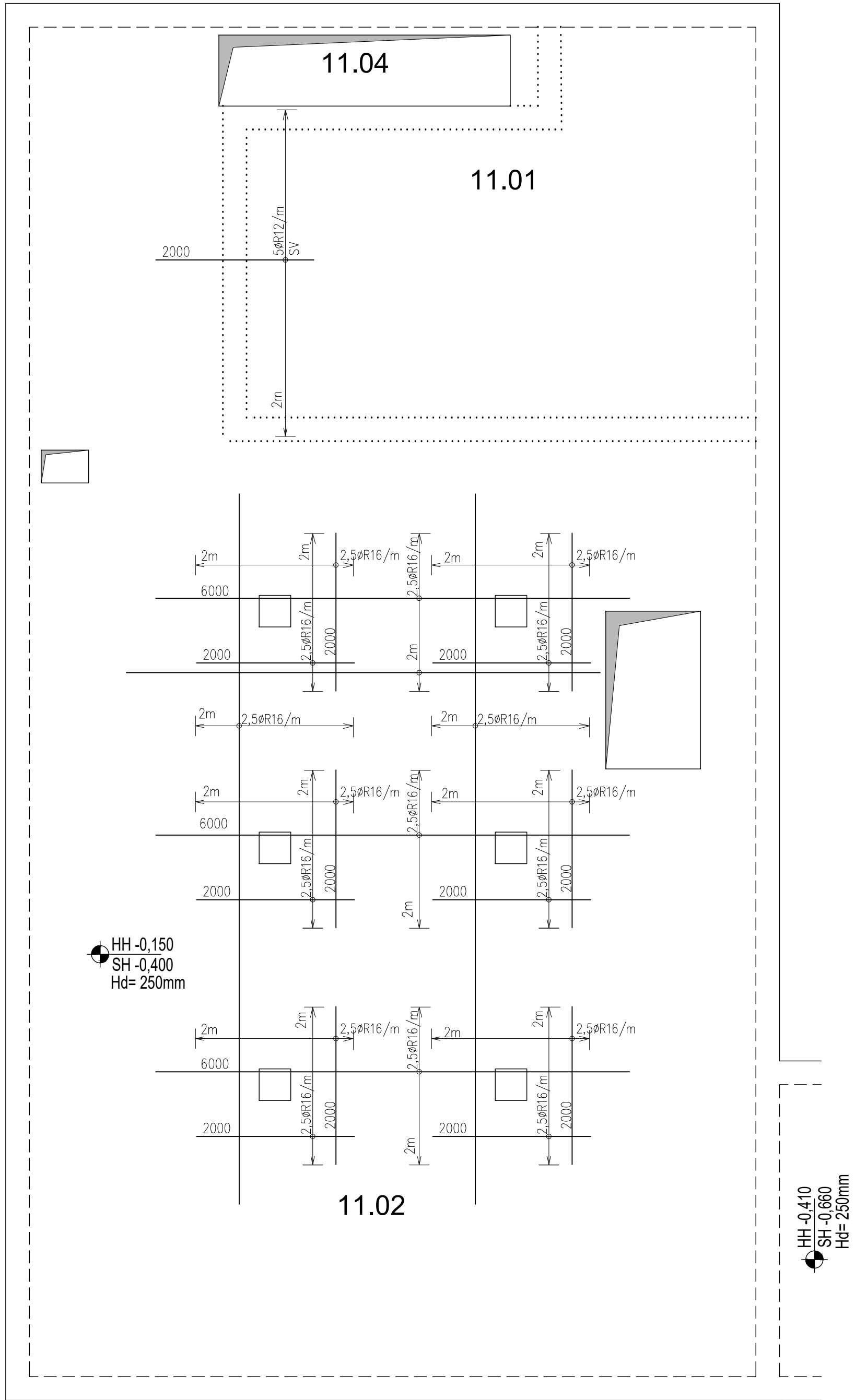
DISTANČNÍ VÝZTUŽ V DESCE

DISTANČNÍ ŽELEZO 2øR14/m2

SMYKOVÁ VÝZTUŽ
(U VŠECH SLOUPŮ)



PŘIDANÁ HORNÍ VÝZTUŽ



POZNÁMKA:
PROSTUPY PRO POTRUBÍ A JEJICH TĚSNĚNÍ, KTERÉ JSOU DODÁVKOU TECHNOLOGIE, BUDOU DODATEČNĚ VRTÁNY.
PRŮMĚR A POLOHU OTVORŮ JE NUTNĚ KOORDINOVAT SE STAVEBNÍ A TECHNOLOGICKOU ČÁSTÍ PROJEKTU

BETON : C30/37 - XA2, XC4 - CI 0,2 - Dmax.22 - S3
OCEL: B500B
Krytí výztuže: 40mm
Množství výztuže: 150kg/m3

UVADENE DELKY JSOU VZTAZENY K VNEJSIMU LICI PRUTU.
POLOMERY OBLOUKU JSOU POLOMERY OHYBACICH TRNU,
NEZNACENE POLOMERY JSOU 1/2 Dr,min (TAB. 20).
NEZNACENE UHLY JSOU 45°, 90° resp 180°.
CELKOVE DELKY VLOZEK JSOU STRIZNE DELKY.
ROVNE VLOZKY JSOU VE VÝKAZU OZNACENE *.

Rev. C			
Rev. B			
Rev. A			
Index:	Datum:	Změny:	Vypracoval:

k.ú. Vinof [782378]

Souřadnicový systém JTSK, výškový systém Bpv

d plus PROJEKTOVÁ A INŽENYRSKÁ A.S.				Sokolovská 16/45A, 186 00 Praha 8 - Karlín tel. +420 221 873 111, fax. +420 221 873 247				www.d-plus.cz d-plus@d-plus.cz	
Hlavní inženýr projektu: Ing. Viktor MICHAL		Zodp. projektant: Ing. Karel JANOCH		Vypracoval: Dana KOUNOVSKÁ; Maksym YEVYCH		Datum: 02/2025			
MÚ (OÚ): Městská část Praha - Vinof		Kraj: Hlavní město Praha		Investor: Hlavní město Praha, zastoupené PVS a.s.		Stupeň: DPS			
Zakázka: Stavba č. 3145 TV Vinof, etapa 0012 - ČOV Vinof		D. DOKUMENTACE OBJEKTU A TECHNICKÝCH A TECHNOLOGICKÝCH ZAŘÍZENÍ D.1.2 Stavební konstrukční řešení		Číslo zakázky: 4047/2018		Měřítko: 1:50		Č. kopie:	
Obsah: SO 04 KALOVÉ HOSPODÁŘSTVÍ STROJOVNA - STROP - VÝZTUŽ		Číslo přílohy: D.1.2.4.22		Počet formátů A4: 10		Revize:			